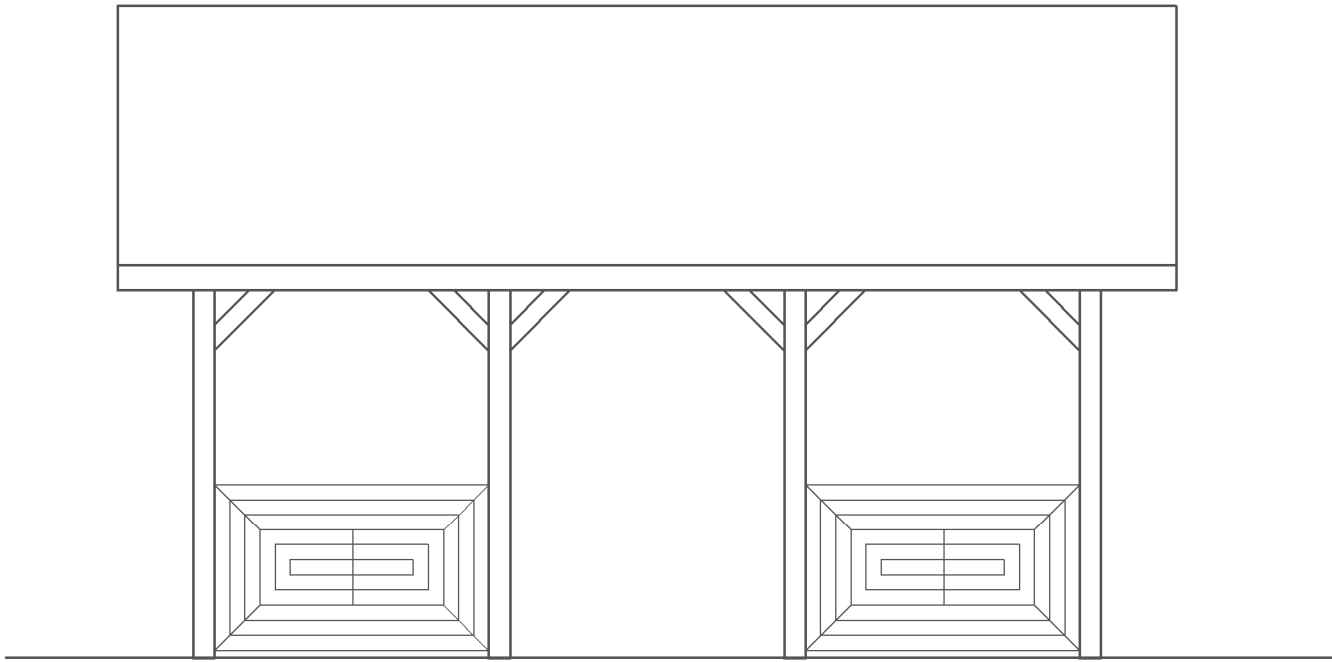


ELEWACJA WSCHODNIA



ELEWACJA ZACHODNIA

ARCHITEKTURA			
NAZWA ZADANIA: Rozwój turystyki w gminie Steżycza poprzez zagospodarowanie dz. nr 228 w miejscowości Prażmów			
TEMAT: ELEWACJE			
Funkcja	Imię i nazwisko	Podpis	Data:
Sporządził	Jerzy Tych		04.2024 r.
Nr rys.	13	Skala 1:100	
Nazwa rys.	ARCHITEKTURA		